

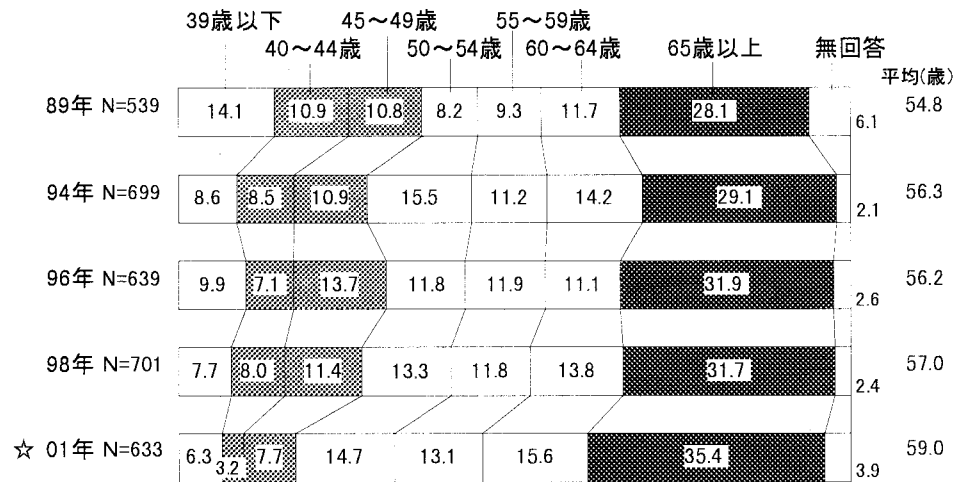
# 1章 回答者のプロフィール

## 1. 回答者の年代と性別

◇年代は高齢化が進み、65歳以上が3分の1以上を占めるようになり、平均年齢も59歳となった。  
 こうした高齢化に伴い、子供が独立して、家族人数が減り、単身者や夫婦だけの世帯が増えている。  
 ◇回答者の年代は50～60代が中心で、50～64歳が43.4%、65歳以上が35.4%を占める。平均59.0歳。(’98 57.0歳)

◇回答者は対象世帯の中で、実質的に生協活動に関わっている人に依頼した。  
 ◇性別は女性の回答者が68.6%、男性の回答者が27.6%を占めている。  
 ◇回答者は、世帯主が43.6%、世帯主の配偶者が45.3%。

(1)回答者の年代



(2)回答者の性別



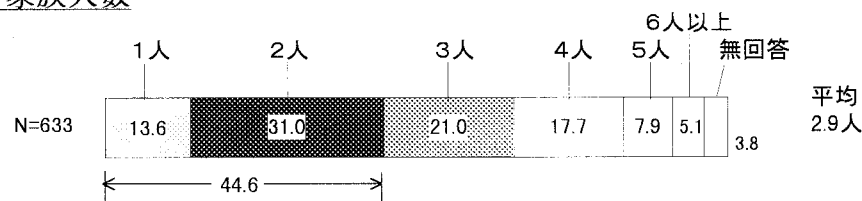
(3)回答者(世帯主かどうか)



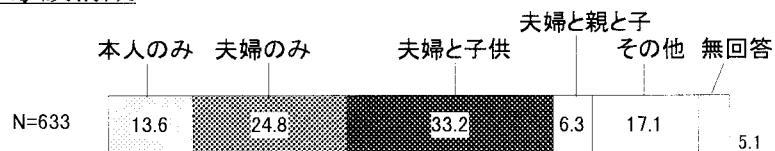
## 2. 世帯の状況

- ◇ 1人・2人世帯 44.6%  
年々1人・2人世帯は増える傾向にある。
- 平均家族人数 2.9人 ('98 3.1人)
- ◇ 夫婦と子供の核家族 33.2% ('98 41.8%)  
親と同居の3世帯家族 6.3% ('98 7.8%)  
本人のみ・夫婦のみの世帯 38.4% ('98 35.4%)

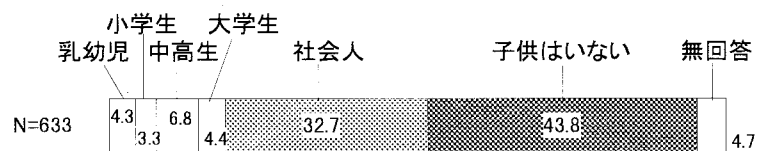
### (1) 家族人数



### (2) 家族構成



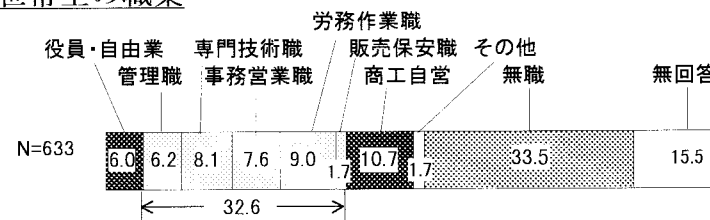
### (3) 末子学齢



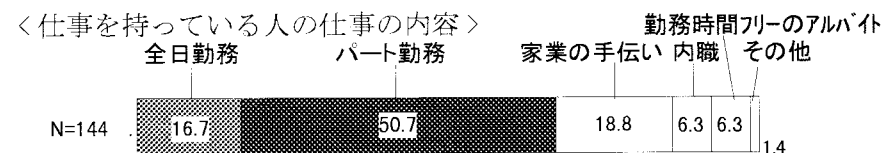
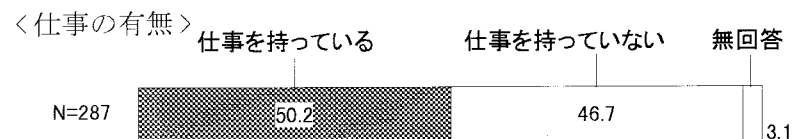
## 3. 職業・家計の状況

- ◇ 世帯主の職業は、勤め人が32.6%、役員・自由業、自営業は16.7%。  
無職（定年で年金生活者がほとんど）が33.5%。('98 27.5%)
- ◇ 有職率は50.2%で、その内訳はパート勤務が50.7%、全日勤務16.7%を占める。
- ◇ 働いている人の数は1人が27.5%、複数いる（2～3人以上）世帯は43.1%、平均では一世帯あたり1.9人が働いている。働いている人がいない世帯は20.1%だが、無回答9.3%のほとんどが働いていないと考えられるため、約3割の世帯で働いている人がいないと考えられる。

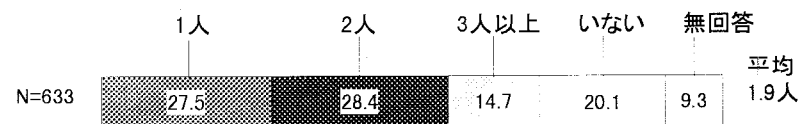
### (1) 世帯主の職業



### (2) 配偶者の職業



### (3) 家族の中で働いている人数



◇高齢化と世帯規模の縮小化を反映し、世帯の経済状況も縮小化傾向にある。

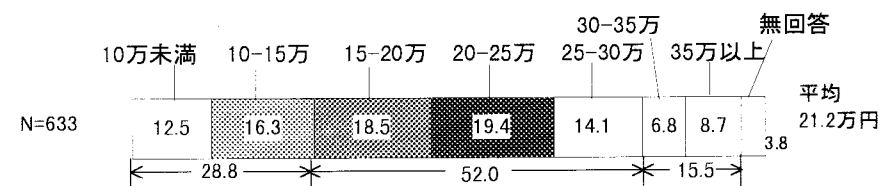
◇家計状況 平均世帯年収 520.3 万円 ('98 573.6万円)  
 一ヶ月平均家計費 21.2 万円 ('98 22.5万円)  
 一ヶ月平均食費 8.8 万円 ('98 9.6万円)  
 一ヶ月平均医療費 11.2 千円 ('98 9.1万円)

◇世帯年収は 300 万円未満が約 3 割、300～700 万円が約 4 割、700 万円以上が 2.5 割。

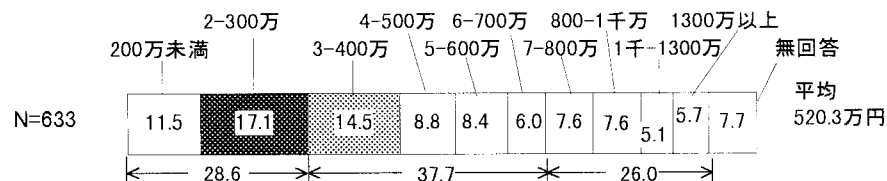
◇一ヶ月の家計費は 15～30 万円、食費は 5～10 万円が多い。

◇世帯年収、家計費、食費の平均額が減少している反面、一ヶ月の医療費の平均額だけは増加し、5 千～1 万円が多くなっている。

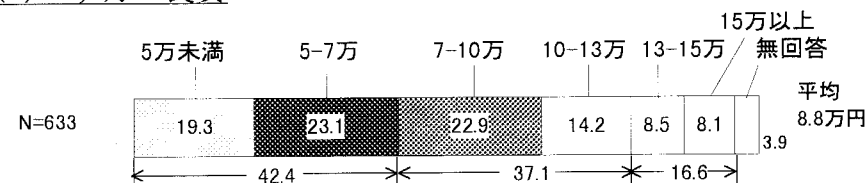
### (5) 一ヶ月の家計費



### (4) 世帯年収



### (6) 一ヶ月の食費



[参考] 全国平均との比較

	300万円未満	300～700万円	700万円以上
今回調査結果 N=633	31.0%	40.9%	28.1%
全国平均 N=7803	10.3%	49.7%	40.0%

(全国平均：2000家計調査年報)

\*調査結果の数値は、無回答を除いて割り戻した値となっている。

### (7) 一ヶ月の医療費

